

Wat kan de brandweer voor onze ketenpartners



Inleiding

- Voorstellen brandweer
- Brand is niet grappig
- (Brand)veilig leven voorlichting (BVL)
- Waar gaat het regelmatig mis
- Oud versus nieuw en welke tijd heeft brandweer nodig
- Rookmelders
- Koolmonoxide (Co)
- Valveiligheid en vluchten

Ronald Wasch

Veiligheidsregio Noord Holland Noord / Brandweer /
(Brand) Veilig leven

Brand is niet grappig!



**U ontdekt brand in huis.
Hoeveel tijd heeft u om uzelf en uw huisgenoten
in veiligheid te brengen?**

- A** 0-3 minuten
- B** 3-10 minuten
- C** 10-15 minuten



Hoe kunt u de vluchttijd verhogen

A door de deuren te sluiten

B door de deuren te sluiten en gekoppelde rookmelders

C door de ramen dicht te doen

www.verkleindekansopbrand.nl

HÉ DOE DE DEUR DICHT!

 +  = 

BINNENDEUREN
DICHT BIJ SLAPEN

HOORBARE
ROOKMELDERS

MINDER SLACHTOFFERS
BIJ BRAND

 **BRANDWEER**

 nederlandse brandwonden stichting

De brandweer blust en verleend hulp!

Maar we doen veel meer dan dat!

Een groot component hiervan is (Brand)Veilig Leven,
afgekort BVL.

Bij (Brand)Veilig leven gaat het om bewustwording!

- Hiervoor zoeken we naar ketenpartners en beïnvloeders.
- In het bijzonder bedrijven en organisaties die fysiek of digitaal bij de mensen achter de voordeur komen.
- **Digitaal**
- Website's
- Internet
- Social Media

Bij (Brand)Veilig leven gaat het om bewustwording!

Maar ook door het houden van fysieke *bijeenkomsten*

BVL voorlichting zorgpartners dementie



BVL voorlichting door woningchecks in de regio



BVL 65 plussers broodjes brandweer in de regio



BVL voorlichting groepen 7-8 van de Basisscholen



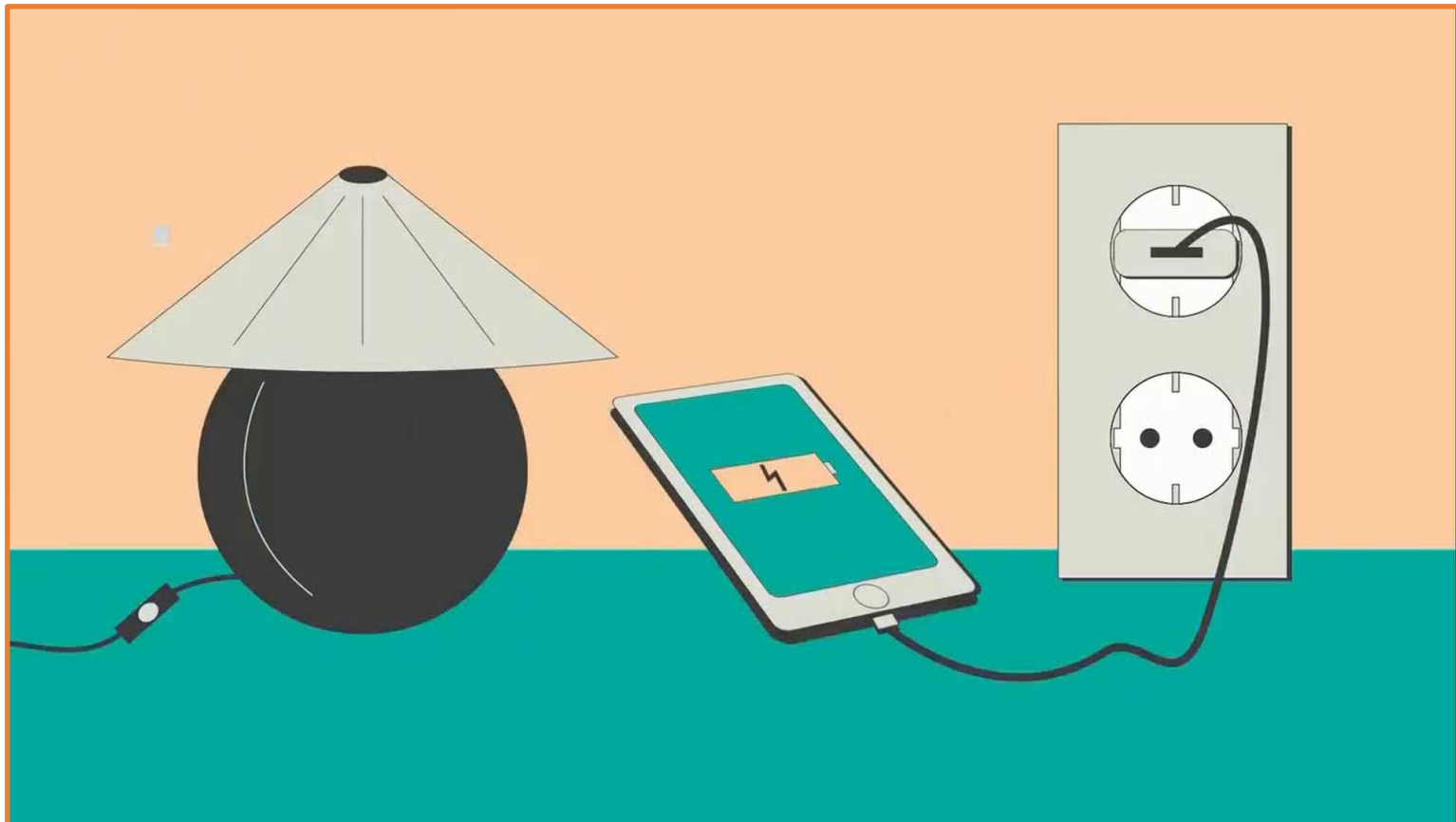
BVL voorlichting op markten en braderieën



Waar gaat het in de praktijk vaak mis



Tips (brand)veilig gebruik apparatuur:



Voorbeelden waar het mis is gegaan!



Voorbeeld elektrische step:



Welke tijd heeft de brandweer nodig



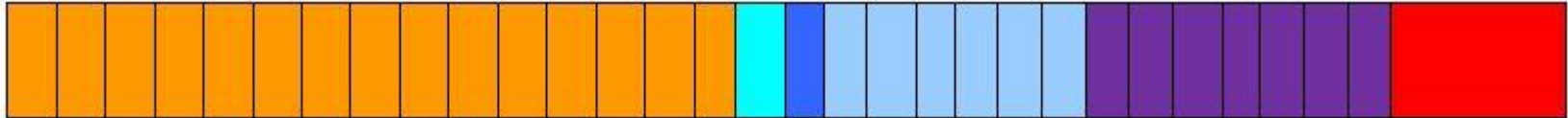
De brandweer rukt uit!

Wat is dan het tijdspad



Alarmtijd
1.
Uitruktijd
2.
Rijtijd
3.



Voorkomen

Ontdekkingstijd
15 min

Opkomsttijd
8 min

Voorbereiding Inzet
7 min



We kijken naar een simulatie
van een brand in een eengezinswoning

**HÉ DOE
DE DEUR
DICHT!**



Binnendeur dicht
bij slapen

+



Hoorbare
rookmelders

=



Minder slachtoffers
bij brand

Rookmelders



Rookmelder NEN 2555



Inwerkingtreding

Om gebouweigenaren voldoende tijd te geven deze maatregelen in alle bestaande woningen door te voeren, zal deze verplichting pas per 1 juli 2022 ingaan. Ook worden hiermee problemen voorkomen bij de levering en beschikbaarheid van rookmelders bij leveranciers.

**Maar wat nu als je doof of slechthorend bent?
Of kind / kleinkind hebt tussen de 6 - 15 jaar?**



Waar moeten de rookmelders dan hangen?



KOOLMONOXIDE gevaren en de juiste plaats voor een Koolmonoxide (**CO**) melders

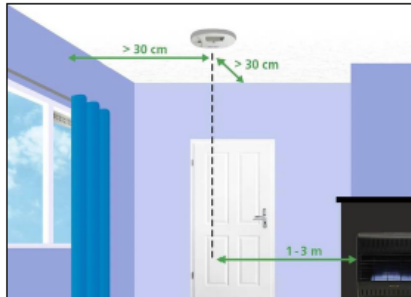


Plaatsing advies CO melders

In een ruimte **met** een verbrandingstoestel (mogelijke CO-bron)

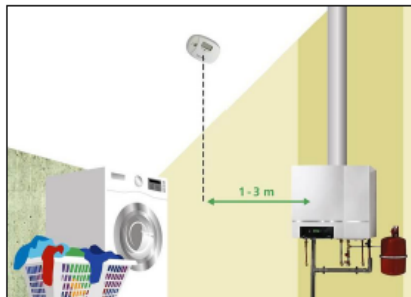
Aan het plafond

- Op een horizontale afstand tussen 1 en 3 meter van de CO-bron.
- Centraal in de ruimte.
- Op minimaal 30 centimeter van omliggende muren.
- Niet naast aanwezige luchtinlaten of luchtuitlaten of andere objecten aan het plafond.



Bij een schuin plafond

- Op een horizontale afstand tussen 1 en 3 meter van de CO-bron.
- Plaats demelder aan de hoge zijde van het schuine plafond.



In een ruimte **zonder** een verbrandingstoestel

Slaapkamers

Op (minimaal) ademhoogte

- In slaapkamers is ademhoogte de hoogte waarop men slaapt.
- Niet naast luchtinlaten of luchtuitlaten.
- Niet achter objecten zoals gordijnen en kasten.



Overige ruimtes

Op (minimaal) ademhoogte

- Afhankelijk van activiteiten in de ruimte komt ademhoogte overeen met zit- of loophoogte.
- Niet naast luchtinlaten of luchtuitlaten.
- Niet achter objecten zoals gordijnen en kasten.



Plaats hier nooit de CO-melder

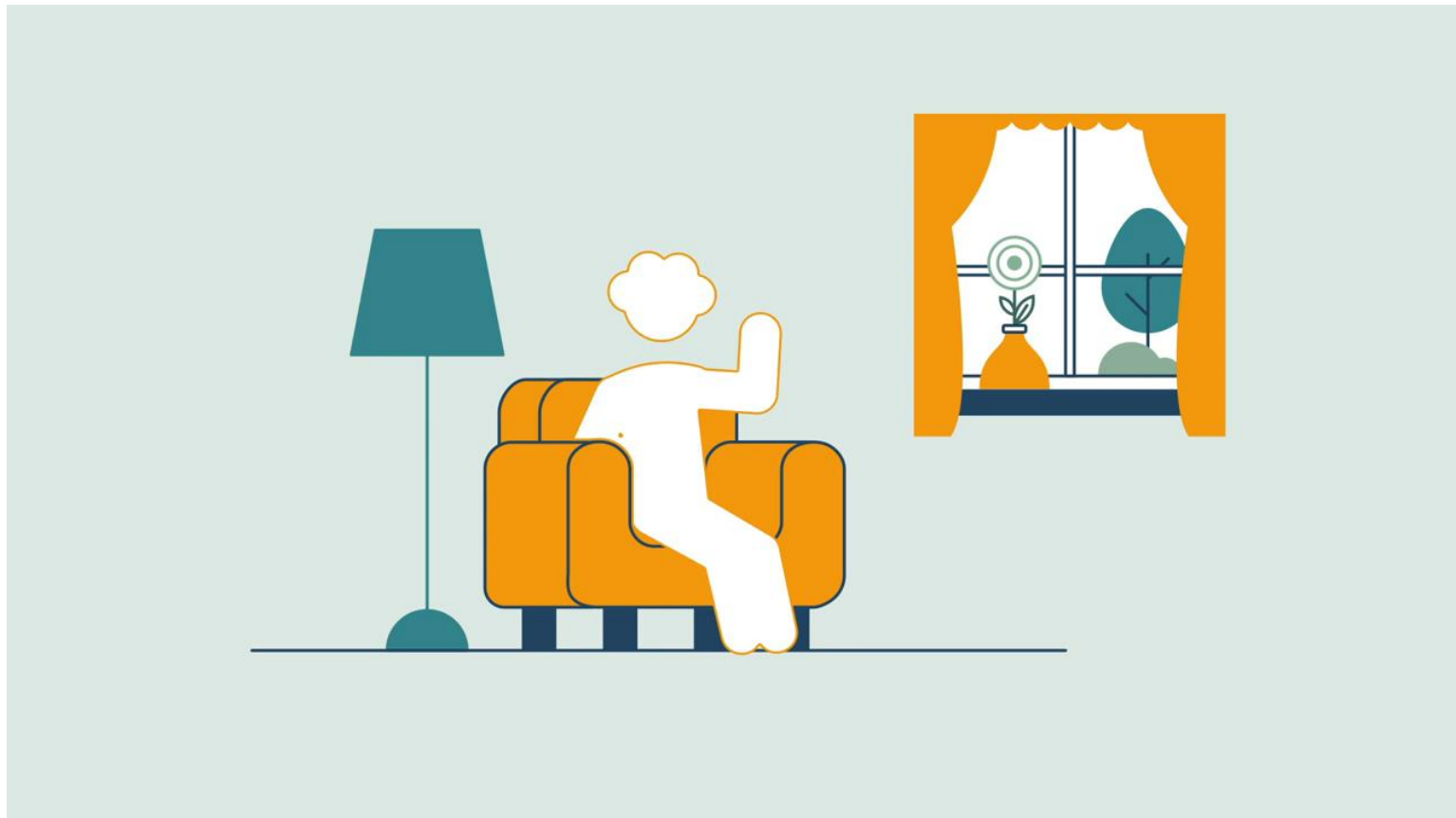
- Niet naast luchtinlaten of luchtuitlaten.
- Niet achter objecten zoals gordijnen en kasten.



Valpreventie



Valpreventie



Feiten en cijfers valongevallen 65-plussers 2020

Valongevallen zijn bij 65-plussers de grootste oorzaak van spoedeisende hulp (SEH) bezoeken

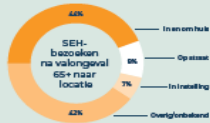


103.000 65-plussers werden op de SEH behandeld na een val

Elke 5 minuten belandt er een 65-plusser op de SEH na een val

Bij verkeersongelukken is dat een 65-plusser per 20 minuten

De meeste 65-plussers vallen in en om het huis



33% van alle 65-plussers komt jaarlijks ten val

50% van alle 75-plussers komt jaarlijks ten val

60% van alle 85-plussers komt jaarlijks ten val

12% hiervan belandt op de SEH

Aantal SEH-bezoeken neemt toe naarmate je ouder wordt (aantal SEH-bezoeken na valongeval per 100.000 inwoners)



Een valongeval heeft veel impact op de zelfredzaamheid van ouderen, het langer thuis kunnen wonen en de kwaliteit van leven



76.800 65-plussers liepen ernstig letsel op

2.300 PER 100.000 INWONERS 65-69 PER 100.000 INWONERS 80-84 ERNSTIG LETSEL. IS LETSEL DAT MEDISCHE OORZAKEN BEHOEFT, ZOALS EEN FRACTUUR OF HOOFDLETSEL.



36.700 65-plussers werden in het ziekenhuis opgenomen

106 PER 100.000 INWONERS 65-69 PER 100.000 INWONERS 80-84



13.300 65-plussers werden tijdelijk of permanent opgenomen in verpleeghuis

390 PER 100.000 INWONERS 65-69 DAT 12% VAN DE 65-84-ARBEIDSLIJNEN 800 PER 100.000 INWONERS 85-89

TOEGELIJDIG BEWAARDING BEHOEFT OF HET NUT VAN HET HUIS.



5.012 65-plussers overleden door een val

168 PER 100.000 INWONERS 65-69 DAT 20% VAN OVERLEDENEN PER DAG 839 OVERLEDENEN PER 100.000 INWONERS 85-89 VOORLOOP GEFAS VAN 65

Drie meest voorkomende soorten letsel



16% hersenletsel



15% heupfractuur

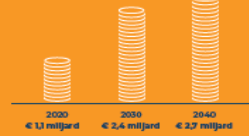


9% polsfractuur

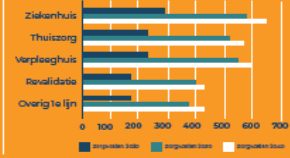
56% van de 65-plussers werd na een valongeval behandeld op de SEH voor een fractuur

Binnen 10 jaar verdubbeling zorgkosten!

Prognose directe medische zorgkosten Behandeling en nazorg van patiënten op de SEH en/of bij ziekenhuisopname



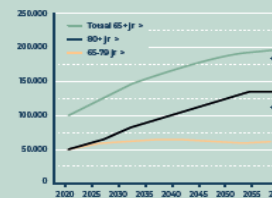
Prognose verdeling zorgkosten in mln €



Aantal valongevallen blijven stijgen

2020 en verder

Prognose valongevallen bij 80-plussers neemt flink toe



Prognose SEH-bezoeken na valongeval

ALLE DE KANDE OP EEN VALONGEVANGEBIED BELIPT

Maatschappelijke ontwikkelingen:



Dubbele vergrijzing: toename van het aantal ouderen en een steeds groter aantal daarvan is 75+



Aandeel 85-plussers stijgt de komende 10 jaar met 16%



Ouderen blijven steeds langer, met meer aandoeningen en in een kwetsbare situatie thuiswonen

Opsporen van ouderen met een verhoogd valrisico is de 1e stap naar effectieve valpreventie



30% van de 75-plussers krijgt thuiszorg

50% van de 85-plussers krijgt thuiszorg

Thuiszorgprofessionals kunnen het valrisico signaleren en verwijzen naar een passend aanbod



Valpreventie aanbieden via thuiszorg is het meest rendabel



Slechts 1,5% van alle 70-plussers neemt momenteel valpreventieve maatregelen

Aan de slag met valpreventie

Zo ga je in gesprek over valrisico's: valpreventie.nl

Weten wat de kosten en baten van valpreventie in jouw gemeente zijn? veiligheidsadvies.nl

Meer feiten en cijfers? kerncijfers rapport: veiligheidsadvies.nl/kerncijfers

Voorbeelden:

 woongemak is
KINDERSPEL



Bedankt voor jullie aandacht! Handige websites zijn:



- **Brandwonden Stichting webwinkel**



- **Brandweer.nl/brandveiligheid**



- **Woongemak is kinderspel VRNHN**

